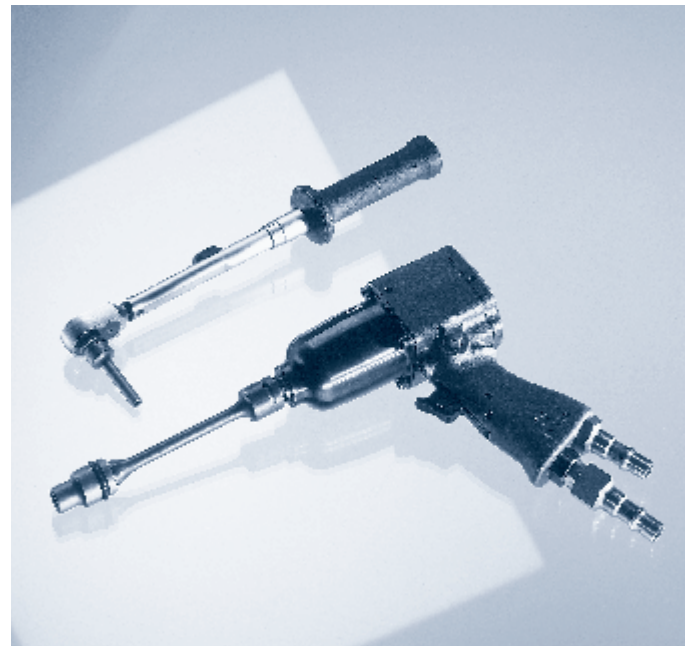


SUPERBOLT-Spannmittel Steckschlüssel und Schlüssel

SUPERBOLT Tightening Means Sockets and Wrenches

Moyen de serrage SUPERBOLT Clé à douille et Clés



Technische Angaben

Steckschlüssel

- aus Werkzeugstahl geschmiedet
- extra tiefer Eingriff für hohe Sicherheit
- schlanker Schaft

Schlüssel und Zubehör

- erstklassige Produkte
- hohe Genauigkeit
- geringer Platzbedarf

Technical Data

Sockets

- forged from tool steel
- extra deep engagement for high safety
- slim shank

Wrenches and accessories

- prime products
- high precision
- minimum space requirements

Caractéristiques techniques

Clé à douille

- Forgée en acier à outils
- Profondeur surdimensionnée pour une sécurité accrue
- Tige fine

Clés et accessoires

- Produits de qualité
- Haute précision
- Faible encombrement

Allgemeine Beschreibung

Zum Anziehen der SUPERBOLT-Druckschrauben eignen sich am besten schwere Steckschlüssel, wie sie für Kraftschrauber verwendet werden. Als Dienstleistung für unsere Kunden steht eine Auswahl solcher Werkzeuge zur Verfügung. Sie sind bedarfsgerecht ausgelegt und bieten bei hoher Sicherheit eine lange Lebensdauer.

Anwendungen:

- geeignet zur Verwendung mit Drehmomentschlüsseln und Kraftschraubern

Auf Anfrage erhältlich:

- Steckschlüssel in Sonderausführung
- Verlängerungen
- Drehmomentschlüssel
- Kraftschrauber
- Torsionsstäbe

Generell Description

Heavy sockets as used on power tools are best suited for tightening SUPERBOLT jackbolts. As a service for our customers, a selection of such sockets are available. Designed to suit the application, they offer both high safety and long life.

Applications:

- for use with torque wrenches and power tools

Available upon request:

- special sockets
- prolongations
- torque wrenches
- power tools
- torsion bars

Description générale

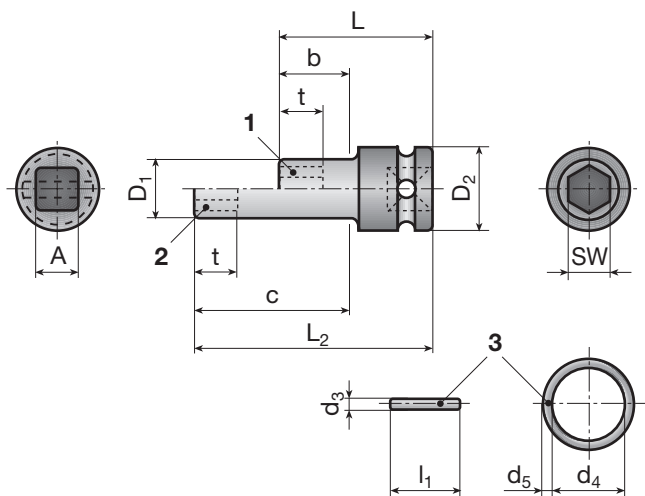
Ce sont les douilles, série forte, du type de celles utilisées pour les tournevis pneumatiques, qui conviennent le mieux au serrage des vis de pression SUPERBOLT. Toute une gamme d'outils de ce type est à la disposition de notre clientèle. Cet outillage est conçu pour répondre de manière spécifique aux besoins, et associe une grande longévité à une haute sécurité.

Utilisations:

- Outillage conçu pour être utilisé avec des clés dynamométriques et des tournevis pneumatiques

Disponibles sur demande:

- Clés à douille, modèles spéciaux
- Rallonges
- Clés dynamométriques
- Tournevis pneumatiques
- Barres de torsion



Ausführung

- 1 Standard-Steckschlüssel
- 2 Steckschlüssel Lang
- 3 Sicherungsring-Satz

Execution

- 1 Standard Socket
- 2 Long Socket
- 3 Safety Ring Set

Exécution

- 1 Douille Standard
- 2 Douille Long
- 3 Set de Goupille de Fixation

Teile-Nr. Part No. Référence	Standard Standard Standard							Gewicht Weight Poids [g]	Spannmoment Torque Couple *) [max. Nm]	Teile-Nr. Part No. Référence	Lang Long Long							Gewicht Weight Poids [g]	Spannmoment Torque Couple *) [max. Nm]
	A	SW [mm]	D ₁	D ₂	b	t	L				A	SW [mm]	D ₁	D ₂	c	t	L ₂		
P ^{3/8} "-5 mm x 34	^{3/8} "	5	8.5	19	12	6	34	40	18	P ^{3/8} "-5 mm x 60	^{3/8} "	5	8.5	19	38	6	60	50	18
P ^{3/8} "-6 mm x 34	^{3/8} "	6	11	19	12	8	34	40	48	P ^{3/8} "-6 mm x 60	^{3/8} "	6	11	19	38	8	60	60	48
P ^{3/8} "-7 mm x 34	^{3/8} "	7	12.5	19	12	10	34	40	72	P ^{3/8} "-7 mm x 60	^{3/8} "	7	12.5	19	38	10	60	60	72
P ^{1/2} "-8 mm x 40	^{1/2} "	8	14.5	25	15	10	40	70	96	P ^{1/2} "-8 mm x 80	^{1/2} "	8	14.5	25	55	10	80	110	96
P ^{1/2} "-9 mm x 40	^{1/2} "	9	16.5	25	15	12	40	80	130	P ^{1/2} "-9 mm x 80	^{1/2} "	9	16.5	25	55	12	80	130	130
P ^{1/2} "-10 mm x 40	^{1/2} "	10	17.5	25	15	12	40	80	175	P ^{1/2} "-10 mm x 80	^{1/2} "	10	17.5	25	55	12	80	130	175
P ^{1/2} "-12 mm x 45	^{1/2} "	12	17.6	25	20	16	45	80	300	P ^{1/2} "-12 mm x 80	^{1/2} "	12	17.6	25	55	16	80	120	300
P ^{3/4} "-14 mm x 60	^{3/4} "	14	22.8	44	20	16	60	380	420	P ^{3/4} "-14 mm x 100	^{3/4} "	14	22.8	44	60	16	100	530	420
P ^{3/4} "-17 mm x 60	^{3/4} "	17	28.5	44	20	16	60	420	860	P ^{3/4} "-17 mm x 100	^{3/4} "	17	28.5	44	60	16	100	590	860
P ^{3/4} "-21 mm x 60	^{3/4} "	21	35	44	20	20	60	440	1000	P ^{3/4} "-21 mm x 100	^{3/4} "	21	35	44	60	20	100	660	1000

Teile-Nr. Part No. Référence	Sicherungsring-Satz Safety Ring Set Set de Goupille de Fixation			
	A	l ₁ [mm]	d ₃	d ₄ d ₅
Set ^{3/8} "	^{3/8} "	16	2.5	16 3.5
Set ^{1/2} "	^{1/2} "	20	3	19 4
Set ^{3/4} "	^{3/4} "	35	4	36 5

*) Richtwert / Indicative / Valeur indicative

Steckschlüssel in Sonderausführung sind auf Anfrage erhältlich.

Special sockets are available upon request.

Clés à douille, modèles spéciaux sont disponibles sur demande.